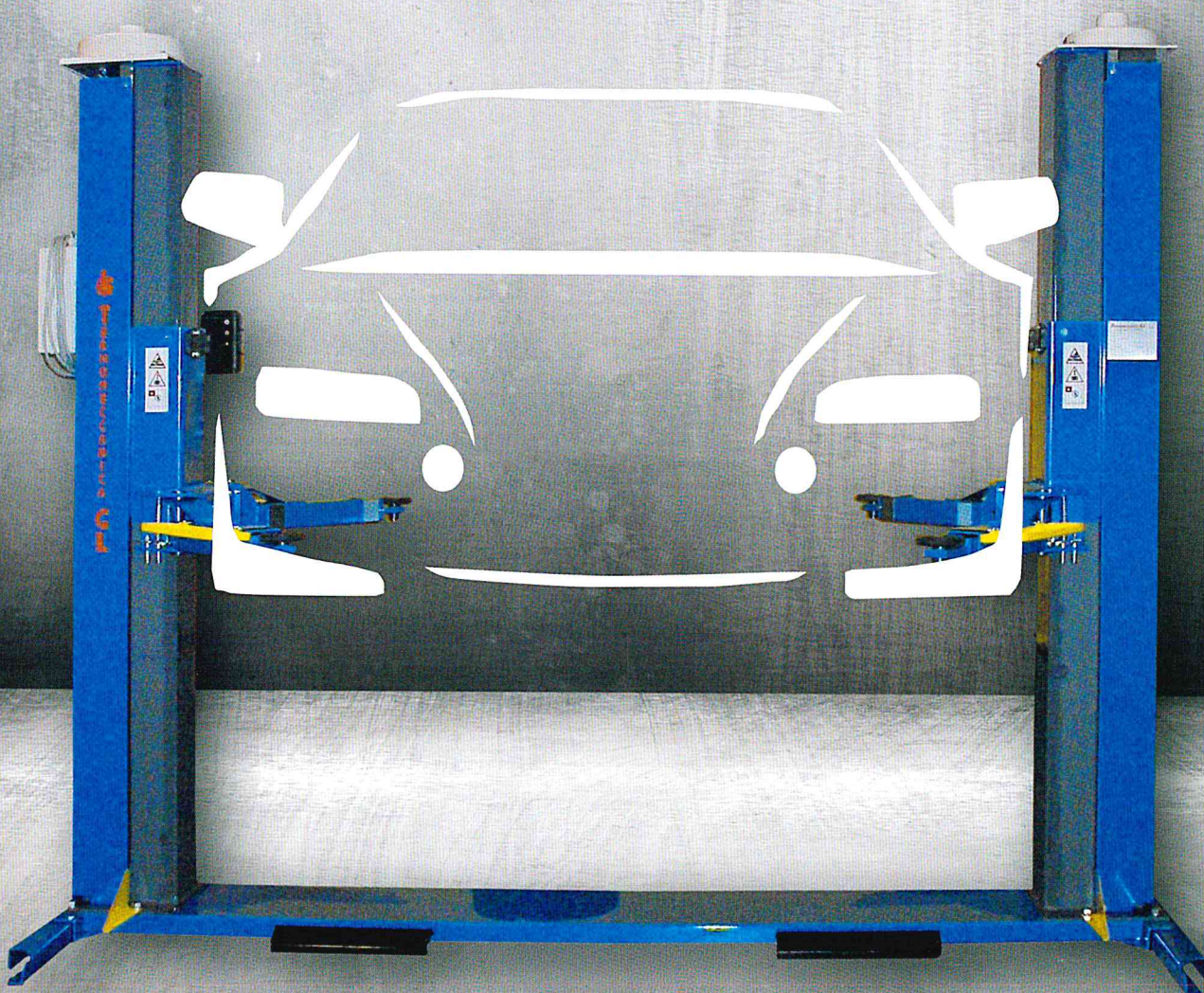




# MOD. 51

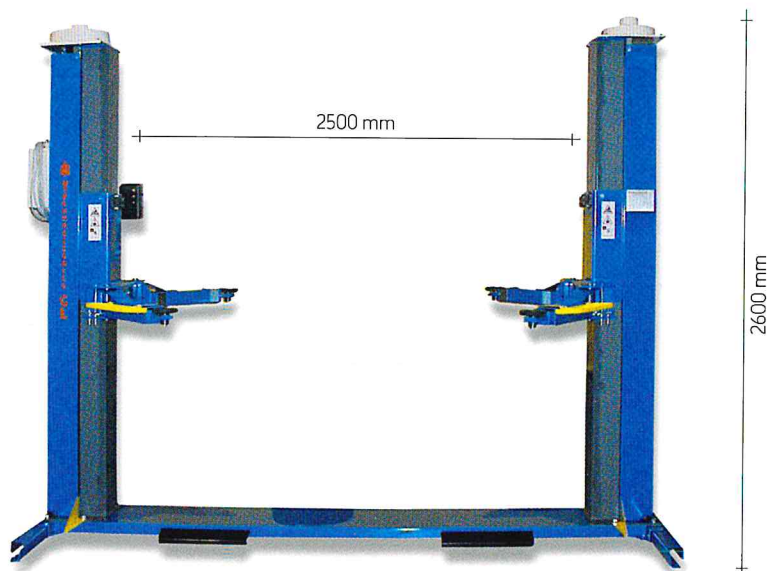
PONTE 2 COLONNE ELETTROMECCANICO CON BASE  
Electro mechanical two post lift with base

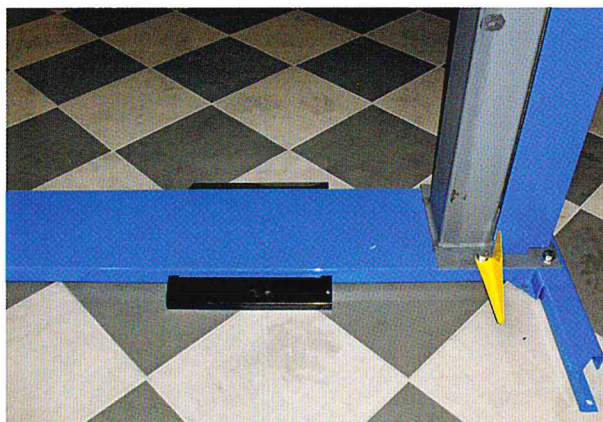
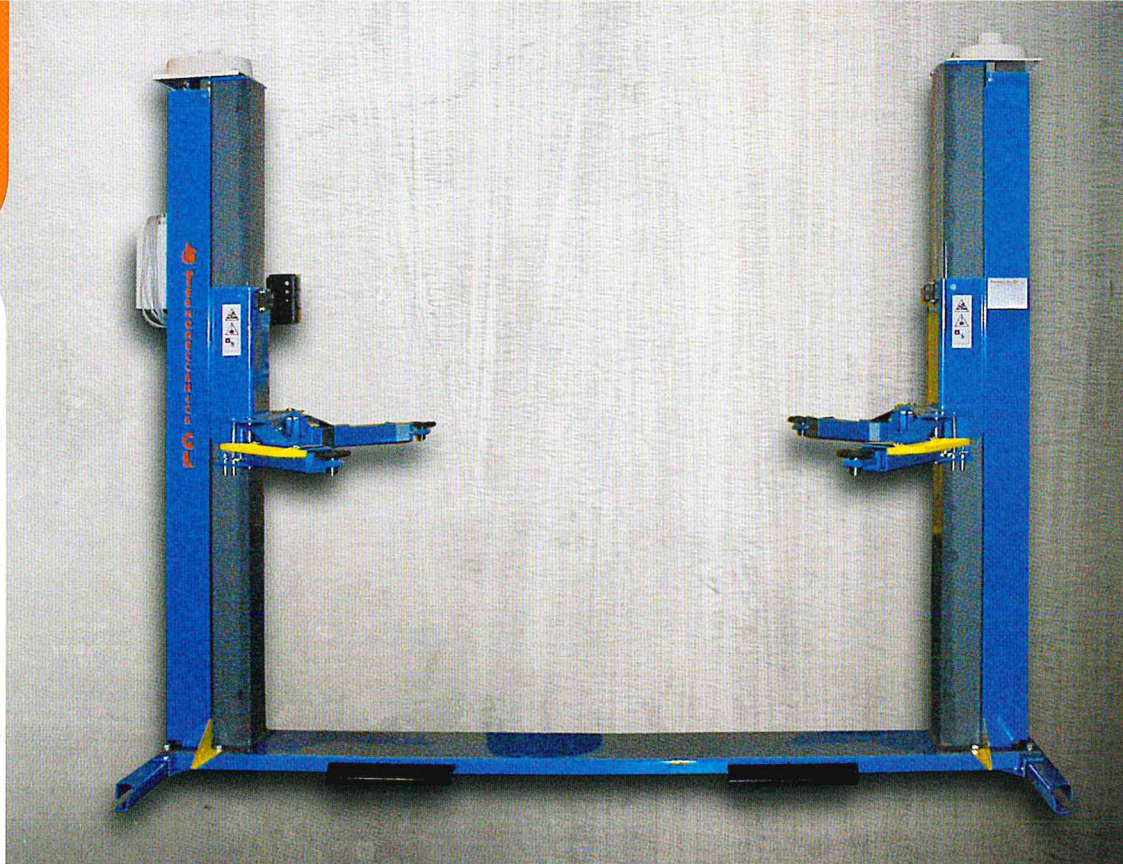
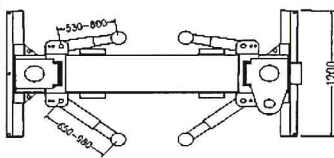
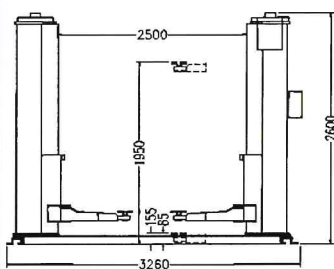


PORTATA 3500 Kg / Capacity 3500 Kg

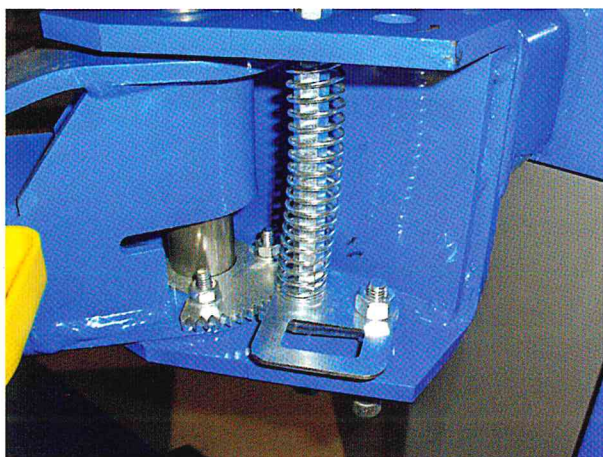
Ponte a due colonne elettromeccanico con base portata di 2700 kg(mod41) e 3500kg (mod.51) con dispositivo di sicurezza elettrico, utilizzato per lavori di officina meccanica. I bracci del sollevatore sono a tre sfilì e i tamponi sono regolabili in altezza facilitando così il raggiungimento del piano sottoscocca. Chiocciolle portanti e di sicurezza in materiale lubrificante e antiusura. Scomimento dei carrelli su ruote. È possibile effettuare la discesa dei carrelli anche in mancanza di energia elettrica. Bracci telescopici con dispositivo di bloccaggio rotazione. Protezione salvapièdi. Questo ponte è consigliato per ambienti in cui il soffitto dello stabile è basso.

*It is an electromechanical 2-post lift with base used for machine-shop works having a hoisting power of 2700 Kgs (Mod 41) and 3500 Kgs (Mod 51) and an electric safety-bolt. 3-stage asymmetrical arms and pads adjustable in height, to make the reaching of the under-body easier. Bearing safety female screws made of lubricating wear and tear - proof material. Trolleys sliding on wheels. The trolleys can slide down even failing the electric power. Telescopic arms w/ rotation blocking device. Foot - protection. This lift is suggested for premises having a low working height off floor.*





Base  
Base



Rotazione braccio  
Rotating arm

#### Caratteristiche tecniche / Technical Data

Capacità Capacity	3500 kg.
Altezza minima dal suolo Min height off floor	85 mm
Altezza massima dal suolo Max height off floor	1950 mm
Larghezza massima Whole machine width	3260 mm
Lunghezza min/Max braccio lungo Long arm min/Max length	530/1030 mm
Lunghezza min/Max braccio corto Short arm min/Max length	530/1030 mm
Voltaggio Power supply	380/220 V - 50 Hz trifase
Potenza assorbita Power employed	3 KW
Peso netto Net weight	680 kg.
Tempo di salita e di discesa Lift time	0,033m/s
Dimensione imballo Packing dimension	3200x1000x600
Colore Colour	Blu (RAL 5017)

I presenti dati e le misure non sono impegnativi.

La Ditta si riserva di apportare modifiche in qualsiasi momento senza ulteriore avviso.

Technical information is purely indicative. Termomeccanica reserves the right to make changes without any further notice.

**TERMOMECCANICA GL**

via Luciano Giangolini  
42035 Felina - Castelnovo ne' Monti  
Reggio Emilia - Italy  
tel.: +39 0522 1848411 - fax: +39 0522 1848440  
mail: info@termomeccanicagl.it  
www.termomeccanicagl.com



**THE ORANGE TEAM**  
**TERMOMECCANICA GL**